



ISAVIA ANS OG GRÆNLAND

STARFSEMI OG SAMSTARF

Isavia ANS veitir eftirfarandi þjónustu í Grænlandi:

- i) Flugleiðsöguþjónustu** frá flugstjórnarmiðstöð í Reykjavík innan grænlenka flugupplýsingasvæðisins fyrir ofan fluglag 195, norðan við 6330N í samræmi við milliríkjasamning milli Íslands og Danmerkur.
- ii) Flugfjarskiptaþjónustu** með flugfjarskiptadeild sinni „Gufunes“ sem veitir VHF og HF talfjarskiptaþjónustu innan grænlenka flugupplýsingasvæðisins fyrir ofan fluglag 195 í samræmi við svokallaðan „Joint Finance“ samning.
- iii) Flugupplýsingaþjónustu** með AIS deild sinni (Aeronautical Information Services) sem hannar meðal annars aðflugskort og flugferla fyrir flugvelli í Grænlandi.
- iv) Flugprófanir** sem tryggja flugferla og virkni tækjabúnaðar.
- v) Viðhaldi og uppsetningu á fjarskipta, leiðsögu og kögunarbúnaði** með CNS deild sinni (Communication, Navigation, Surveillance). CNS deild Isavia ANS sér um að uppfæra búnað sem notaður er á Kangerlussuaq flugvelli.
- vi) Þjálfun** flugumferðarstjóra sem fer fram í Kangerlussuaq ásamt síþjálfun sem fer bæði fram á Íslandi og í Grænlandi. Flugþjálfari Tern Systems (dótturfélag Isavia ANS) er notaður í Kangerlussuaq til síþjálfunar og í aðflugsþjálfun og koma þar einnig að hermaflugmenn frá Isavia ANS.

- vii) Gæðastjórn/Skjalavistun** sem tryggir varðveislu á öllum vinnuskjöllum frá Kangerlussuaq flugturni og aðflugi í skjalavistunarkerfi sínu „Áttavitanum“ (Rekstrahandbók Isavia).
- viii) ATS verklag** (Air Traffic Services) sér um að innleiða og halda við verklagsreglum fyrir starfseminna í Kangerlussuaq.

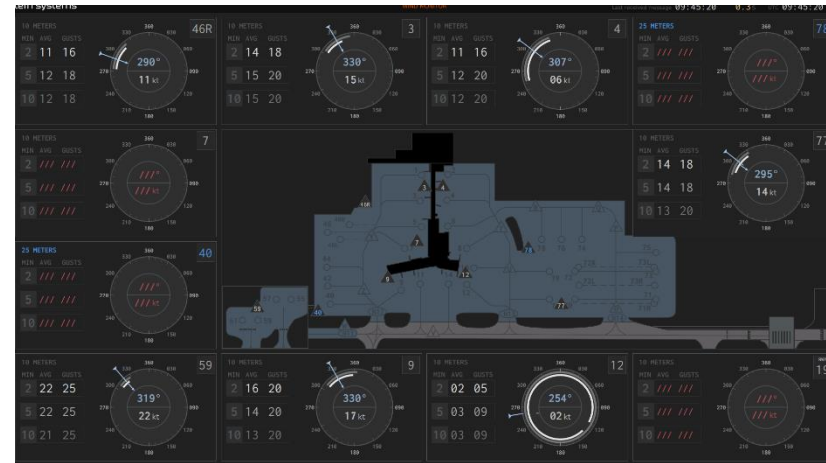


Dótturfélög Isavia ANS í Grænlandi

Suluk APS



Árið 2015 tók Isavia ANS yfir rekstur á flugumferðarþjónustu við Kangerlussuaq flugvöll að beiðni Mittarfeqarfíit. Sérstakt dótturfélag var stofnað til þess að sinna flugturns og aðflugsþjónustu á flugvöllum í Kangerlussuaq sem ber heitið Suluk. Frá árinu 2018 hafa 3 grænlandskir flugumferðarstjórar starfað í Kangerlussuaq og hafa þeir fengið kennslu og þjálfun hjá Isavia ANS til þess að taka við daglegum rekstri flugturnsins. Isavia ANS er einnig með fjarskiptabúnað, fjarskiptastjórnkerfi og kögunarbúnað í Grænlandi sem rekin er ýmist af Naviar eða Mittarfeqarfíit en CNS deild Isavia ANS aðstoðar við bilanir eða viðhaldi á búnaði eftir þörfum.



Tern Systems

Tern er hugbúnaðarfyrtæki sem framleiðir lausnir fyrir flugumferðarstjórn og er dótturfélag Isavia ANS. Kostir þess að vera með eigin framleiðslu á hugbúnaði fyrir flugumferðarstjórn er að hægt er að sérhanna kerfi frá grunni fyrir íslenska flugstjórnarsvæðið á sama tíma sem verið er að skapa grundvöll fyrir tugi sérfræðistarfa á Íslandi. Árið 2020 gerði Tern samning við Mittarfeqarfíit varðandi uppsetningu á flugveðurhugbúnaði á 13 flugvöllum í Grænlandi, kerfi sem ber heitið „Aries Weather“.



Flugvallaruppbygging í Grænlandi

Áætlanir grænleuskra yfirvalda varðandi uppbyggingu á 2 alþjóðaflugvöllum og einum innanlandsvelli eru skiljanlegar í ljósi þeirra áhrifa sem að landfræði hefur á samgöngur og þá möguleika sem að greiðari flugsamgöngur bjóða upp á. Isavia ANS styður áform Grænlandinga í þessum málum og er reiðubúið til þátttöku og aðstoðar í slíkri uppbyggingu.

Suluk, dótturfélag Isavia ANS, hefur margra ára reynslu í umsjón með flugturns og aðflugsbjónustu á Kangerlussuaq flugvelli og gæti reynst Grænlandingum mikil stoð í slíkri uppbyggingu. Þar fyrir utan er Isavia ANS með mikla reynslu í hönnun flugferla, í þjálfun starfsfólks og í uppsetningu og viðhaldi á nauðsynlegum tækjabúnaði svo ekki sé minnst á dótturfélag þess Tern Systems og þær hugbúnaðarlausnir sem að það hefur upp á að bjóða.



Yfirflug yfir Grænlandi

Samkvæmt samningi gagnvart Danska ríkinu þá veitir Isavia ANS alþjóðaflugleiðsöguþjónustu í Grænlandi yfir fluglagi 195 norðan við 6330N.

